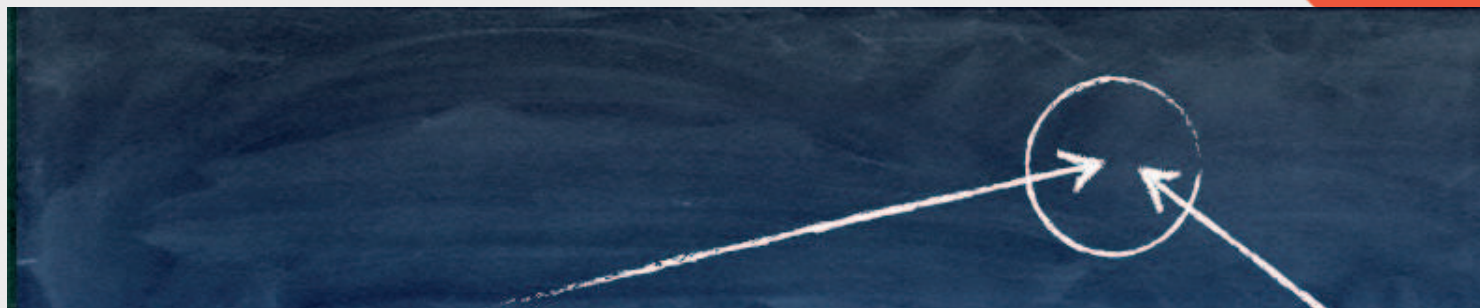


Sécuriser la transformation de votre SI par une démarche processus



4SH - LES ENJEUX

Notre client souhaitait sécuriser son projet d'intégration progiciel et de transformation de son SI en intégrant une méthodologie transverse basée sur les processus «métier».

Ses objectifs :

- Normaliser et industrialiser les analyses «métier» amont déjà réalisées,
- Définir et implementer une méthode permettant de piloter le projet d'évolution SI à partir des processus «métier»,
- Sécuriser le projet en garantissant l'adéquation de la solution et des SI avec ces processus,
- Dynamiser les projets en impliquant les utilisateurs et en mesurant les impacts des changements,
- Industrialiser les livrables sur les phases de spécifications et tests,

4SH - NOTRE SOLUTION

4SH propose d'utiliser l'outil ARIS IDS Scheer pour répondre à la problématique d'adéquation entre le métier et le système d'information. 4SH :

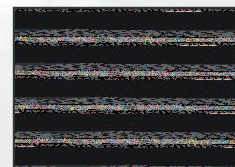
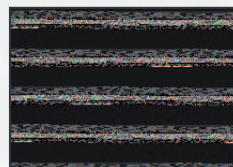
- définit avec le client les concepts à retenir pour la modélisation du métier et de l'organisation, des systèmes d'information et de l'adéquation.
- forme ensuite les utilisateurs clés et définit les modes d'animation autour de l'outil.
- développe les restitutions spécifiques et les outils de pilotage autour de la plateforme ARIS

4SH - BENEFICES CLIENT

La méthode permet principalement de sécuriser le projet en formalisant l'adéquation entre le métier et les applications et en permettant une mesure de l'impact des changements (fonctionnels ou applicatifs).

L'outil est devenu le référentiel central du SI et du métier. Il est utilisé pour piloter le projet depuis les ateliers jusqu'aux test en passant par le paramétrage des applicatifs et la génération des manuels de formation (plan de formation et support).

Accélérer les résultats de la modélisation, identifier et accroître les ROI du BPM, et valoriser vos travaux de modélisation sur l'ensemble de votre métier.



Retrouvez nous sur : www.4sh.fr